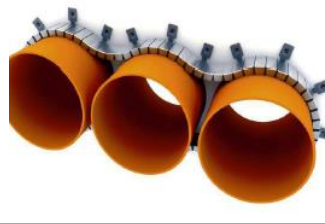
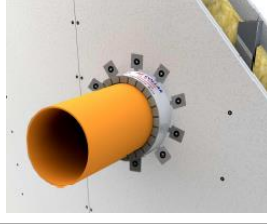


TULISTOPRO+

EXPERTISE IN FIRESEALING

JOINTS AF MULTI COLLAR PRO+

Katkaistava palokaulus muoviputkille



EN 1366-3



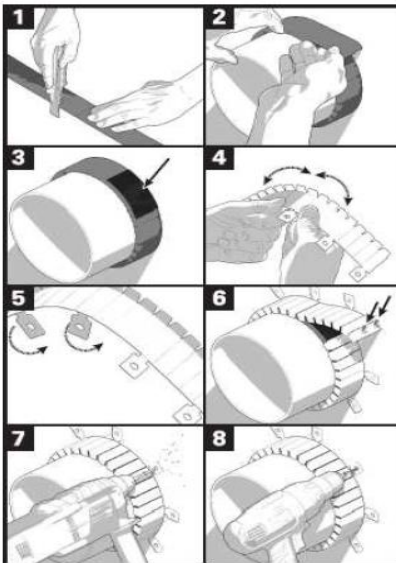
TUOTEKUVAUS

JOINTS AF MULTI COLLAR PRO+ on modulaarinen paloluokiteltu palokaulus, joka soveltuu eristetyille metalliputkille, aallotetuille putkille, monikerrosputkille sekä muoviputkille. Palotilanteessa kauluksen grafiittirakenne turpoaa rakennetta vasten täyttäen palossa sulaneen putken jättämän aukon ja muodostaen tiiviin palokatkon. Estää liekkien, vaarallisten palokaasujen sekä lämmön siirtymisen lattia- ja seinärakenteissa. Palokaulus takaa jopa EI 120 / EI 180 palonkeston seinissä ja lattioissa.

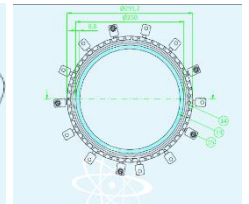
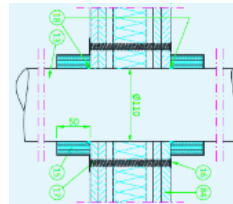
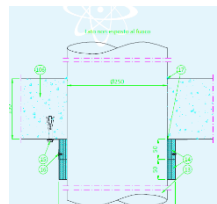
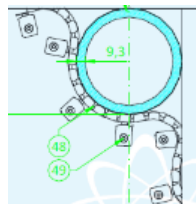
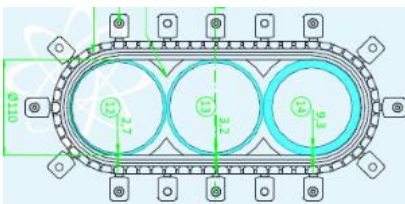
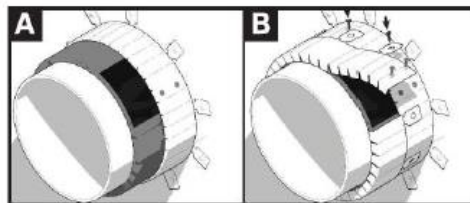
OMINAISUUDET

- "One size fits all" ratkaisu
- Voidaan leikata sopivaksi halkaisijaltaan 30 mm – 250 mm putkille
- Asennetaan tiiviisti kiinni rakenteeseen
- Palokauluksilla on ruostumattomasta teräksestä valmistettu metallinen kuori, jonka sisus on vuorattu vettähyhkivällä, grafiittipohjaisella lämmössä paisuvalla materiaalilla
- Palokaulus sopii loistavasti rakenteensa ansiosta haastaviin putkiasennuksiin, joissa putki ei ole suorassa kulmassa, sallii jopa 45°kulman asennuspintaan nähden
- Turpoaa voimakkaasti palossa tiivistäen läpiviennin
- Ei sisällä vaarallisia aineita
- Testattu hankalien paikkojen läpivienteihin mm. vierekkäin asennetut sekä lähellä seinää ja kattoa kulkevat muoviputket
- Sertifioitu PVC, PP, PE, HDPE, ABS, SAN+PVC putkille

ASENNUS



- Mittaa putken halkaisija ja leikkaa metallinen kuori ja palokääre leikkausohjeen mukaisesti (ks. selosteen loppu). Kiedo palokääre putken ympärille ja varmista asennus teipillä. Asenna metallinen kuori palokääreen ympärille, liimitä vähintään 30mm reunalta ja kiinnitä päät toisiinsa vähintään kahdella itseporautuvalla ruuvilla. Kiinnitä palokaulus siivikkeistä levyseinään itseporautuvilla ruuveilla tai betoniseinään/lattiaan käyttämällä metallisia ankkureita.
- Halkaisijaltaan yli 160 mm putkille tulee asentaa kaksi palokaulusta päällekkäin kuvan osoittamalla tavalla. Toinen palokaulus kiinnitetään ensimmäiseen siivikkeiden kohdalta itseporautuvilla ruuveilla.



HYVÄKSYNNÄT

- ETA-16/0771
- CE-merkintä
- Luokitustasoraportit 338324/3824FR, 340264/3836FR, 348061/3893FR,

PALOLUOKITUKSET

- LÄPIVIENNIT

Läpivienti	Rakennetyyppi	Paloluokka
PVC-, PP-, HDPE-, PE-, ABS-, tai SAN+PVC-muoviputket max. 250mm	Kevyt väliseinä tai betoniseinä min. 120mm	E1120
PVC-, PP-, HDPE-, PE-, ABS-, tai SAN+PVC-muoviputket max. 250mm	Betonilattia min. 150mm	E1180

Tarkemmat tiedot tuotehyväksyntäraportista ETA-16/0771.

Läpivienti	Rakennetyyppi	Paloluokka
3kpl muoviputkia (PP-, PVC-, HDPE) vierekkäin max. 110mm ¹	Betonilattia min. 150mm	E1180
3kpl muoviputkia (PP-, PVC-, HDPE) vierekkäin max. 110mm ²	Kevyt väliseinä tai betoniseinä min. 120mm	E1120
PP-, PVC- tai HDPE-muoviputki max. 110mm, asennettuna lähelle seinää ja kattoa ³	Kevyt väliseinä tai betoniseinä min. 120mm	E1120

Tarkemmat tiedot luokitustasoraporteista 338324/3824FR¹, 340264/3836FR² ja 348061/3893FR³.

TEKNISET TIEDOT

Ominaisuus	Arvo
Koostumus	Ruostumaton teräskuori paisuvalla vuorella
Väri	Hopea
Aktivointilämpötila	Noin +180°C
Paisuvuus palotilanteessa	> 20:1
Varastointiaika	Ei rajoitusta, kun tuote säilytetään kuivassa ympäristössä
Teräskuoren koko	2500x50mm
Palokääreen koko	8600x50x4mm

LEIKKAUSOHJE

Putken halkaisija [mm]	Teräskuoren pituus [mm]	Palokääreen pituus [mm]	Palokääreen kierrosmäärä	Yhden paketin riittoisuus [kpl]
30	200	240	2	12
40	230	310	2	10
50	260	380	2	9
63	300	460	2	8
80	350	560	2	7
90	380	620	2	6
100	410	680	2	6
110	440	750	2	5
125	515	1310	3	4
140	560	1450	3	4
160	620	1640	3	4
200	2x795	2x3500	5	1
250	2x955	2x4300	5	1

PAKKAUSKOKO



Tuote	Pakkausmäärä
Joints AF Multi Collar Pro+ palokaulus	1kpl / pkt

SOUDAL OY

Asiakaspalvelu/tekninen tuki
Puh: 0201-980 610
Email: asiakaspalvelu@joints.fi
Internet: www.soudal.fi